

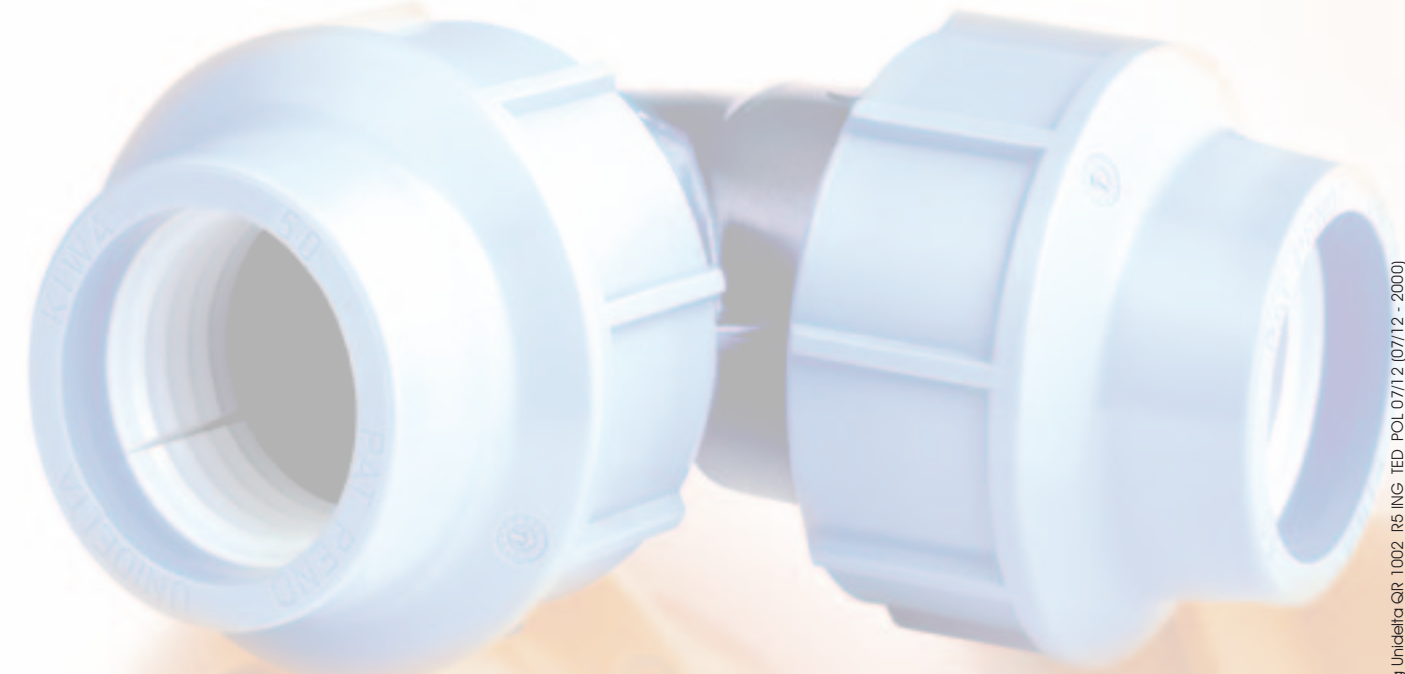
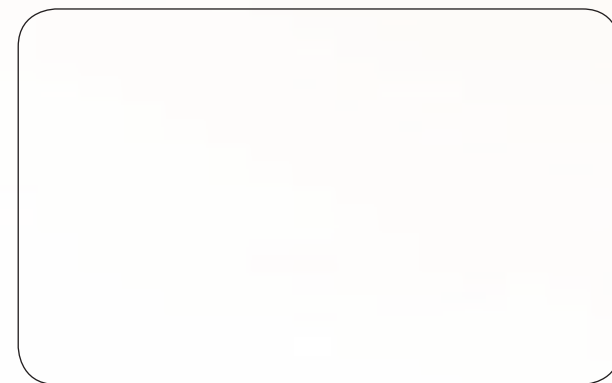
GENERAL SPECIFICATIONS	
Rated pressure at 20°C	- Compression fittings: PN 16 bar - Universal transition coupling cod.1033: PN 10 bar - Clamp saddles: cod. 1019, 1020, 1026, 1027: PN 10 bar; cod. 1019 160-200: PN 6 bar; cod. 1026 160x3/4, 160x1, 200x3/4, 200x1: PN 16 bar; cod. 1031, 1032: PN 16 bar.
Maximum Temperature	Up to 45°C in the limits dictated by the use of polyethylene pipes
Reference standards	- Complying with ISO, UNI, DIN, NF - Threads to UNI-ISO 7/1, DIN 2999, BS 21 - Flanges to UNI 2223, DIN 8063
Sanitary specifications	- Comply with standards for conveying drinking water fluids as per current regulations in Italy and in many other countries - D.M. n. 174 dated 06.04.2004
Symbols	DIM: sizes - N. BUL.: bolts number - PACK: packing quantity
Materials	- Compression Fittings: Black polypropylene body (PP). Black nitrile rubber gasket (NBR). Black polypropylene bush ring (PP). White acetalic resin clamping ring (POM). Blue polypropylene nut (PP). - Clamp saddles: Galvanized steel bolts. Lower part of the black polypropylene clamp saddle, i.e. base (PP). Black nitrile rubber gasket (NBR). Upper part of the black polypropylene clamp saddle, i.e. branch (PP). Stainless steel reinforcing ring.

ALLGEMEINE TECHNISCHE INFORMATIONEN	
Betriebsdruck bei 20°C wasser	- Klemmverbinder: PN 16 bar - Spezialkupplung fuer uebergaenge von pe auf andere werkstoffe cod 1033: PN 10 bar - Anbohrschellen: cod. 1019, 1020, 1026, 1027: PN 10 bar; cod. 1019 160-200: PN 6 bar; cod. 1026 160x3/4, 160x1, 200x3/4, 200x1: PN 16 bar; cod. 1031, 1032: PN 16 bar.
Betriebstemperatur	Bis 45°C Innerhalb der Grenzen der Anwendungsgebiete von Polyethylenröhren
Normen	- ISO, UNI, DIN und NF - bei Gewinden: UNI-ISO 7/1, DIN 2999, BS 21 - bei Flanschen: UNI 2223, DIN 8063
Gesundheitsbestimmungen	- Entsprechend den Vorschriften für Trinkwasser nach den Bestimmungen die in Italien und zahlreichen ausländischen Ländern gültig sind - D.M. n. 174 von 06.04.2004 - KTW-Empfehlung N. C 29/94 Hygiene-Institut Gelsenkirchen
Zeichenerklärung	DIM: Abmessungen - N. BUL.: Anzahl Schrauben - PACK: Verpackungseinheiten
Werkstoff	- Klemmverbinder: Körper aus schwarzem Polypropylen (PP). Dichtung aus schwarzem Nitril-Kautschuk (NBR). Druckring aus schwarzem Polypropylen (PP). Klemmung aus weißem Polyacetal (POM). Überwurfmutter aus hellblauem Polypropylen (PP) - Anbohrschellen: Schrauben aus galvanisiertem Stahl. Unterteil der anbohrschelle aus schwarzem Polypropylen (PP). Dichtung aus schwarzem Nitril-Kautschuk (NBR). Oberteil der anbohrschelle aus schwarzem Polypropylen (PP). Verstärkungsring aus rostfreiem Stahl

OGÓLNE INFORMACJE TECHNICZNE	
Ciśnienie robocze dla wody przy temperaturze 20°C	- Złączki ciśnieniowe: PN 16 bar (1,6 MPa) - Złączka zaciskowa uniwersalna: PN 10bar (1,0 MPa) - Obejmy skręcane: cod. 1019, 1020, 1026, 1027: PN 10 bar; cod. 1019 160-200: PN 6 bar; cod. 1026 160x3/4, 160x1, 200x3/4, 200x1: PN 16 bar; cod. 1031, 1032: PN 16 bar.
Temperatura robocza	Maksymalna temperatura robocza do 45°C, przy połączeniu z rurami PE
Normy	- Zgodne z normami ISO, UNI, DIN i NF - Gwintowane: UNI-ISO 7/1, DIN 2999, BS 21 - Z flanszą: UNI 2223, DIN 8063
Przepisy Instytutu Sanitarnego	Produkty przeznaczone do montażu instalacji służących do przesyłania wody przeznaczonej do spożycia. Atest Higieniczny Nr HK/W/0391/01/2010 wydany przez Państwowy Zakład Higieny w Warszawie dnia 29/06/2015
Opis wyrobów na opakowaniach	DIM: rozmiary; N. BUL.: ilość w opakowaniu; PACK: Opakowanie A i B Wymiary kartonów
Tworzywo (Materialy)	- Złączki zaciskowe: Korpus z czarnego polipropylenu (PP). Uszczelka z czarnego kauczuku nitylowego (NBR). Pierścień dociskowy z czarnego polipropylenu (PP). Pierścień zaciskowy z białego poliacetalu (POM). Nakrętka z jasnoniebieskiego polipropylenu (PP). - Opaski do nawiercania rurociągów: śruby i nakrętki ze stali galwanizowanej. Dolna część obejmy z czarnego polipropylenu (PP). Uszczelka z czarnego kauczuku nitylowego (NBR). Górna część obejmy z czarnego polipropylenu (PP). Pierścień wzmacniający ze stali nierdzewnej



Cert. n° 127  
UNI EN ISO 9001:2008



URL: Marketing Unidelta QR 1002\_R5\_ING\_TED\_POL 07/12 - 2000



QUICK REFERENCE QR1002\_R5\_ING\_TED\_POL

## QR Quick Reference 1002

COMPRESSION FITTINGS AND CLAMP SADDLES PP  
KLEMMVERBINDUNGEN UND ANBOHRSCHELLEN AUS PP  
ZŁĄCZKI ZACISKOWE I OBEJMY SKRĘCANE PP



### COMPRESSION FITTINGS - KLEMMVERBINDUNGEN - ZŁĄCZKI ZACISKOWE

COD. 1001	DIM	PACK A	PACK B	COD. 1004	DIM	PACK A	PACK B		
COUPLING KUPPLUNG ZŁĄCZKA	16	70	-	FEMALE ADAPTOR ANSCHLUSSVER-SCHRABUNG MIT INNENGEWINDE ZŁĄCZKA PE GW	16x1/2"	120	-		
	20	50	250		16x1/4"	120	-		
	25	30	150		20x1/2"	90	350		
	27	30	150		20x3/4"	90	350		
	32	20	100		20x1"	80	320		
	40	10	50		25x1/2"	50	220		
	50	-	25		25x3/4"	50	220		
	63	-	15		25x1"	50	200		
	75	-	11		32x1/2"	30	150		
	90	-	6		32x3/4"	30	150		
110	-	4	32x1"	30	150				
REDUCING COUPLING KUPPLUNG REDUZIERT ZŁĄCZKA REDUKCYJNA	20x16	60	-	* The threaded end is reinforced with a stainless steel ring	*32x1 1/4"	30	140		
	25x20	40	170		40x1"	20	85		
	32x20	30	130		*40x1 1/4"	20	85		
	32x25	25	110		*40x1 1/2"	20	85		
	40x25	15	65		*50x1 1/4"	-	50		
	40x32	15	65		*50x2"	-	45		
	50x25	9	45		*63x1 1/4"	-	28		
	50x32	9	40		*63x1 1/2"	-	28		
	50x40	6	30		*75x2"	-	28		
	63x25	-	27		*75x2 1/2"	-	28		
	63x32	-	25		*75x2"	-	18		
	63x40	-	25		*75x2 1/2"	-	18		
	63x50	-	18		*90x2"	-	11		
	75x50	-	16		*90x2 1/2"	-	10		
	75x63	-	12		*90x3"	-	10		
	90x63	-	8		*90x4"	-	10		
	90x75	-	7		*110x3"	-	6		
110x75	-	5		*110x4"	-	6			
110x90	-	4							
COD. 1003	16x1/2"	140	-	COD. 1005	16	40	-	90° TEE T-STÜCK 90° TRÖJNIK 90°	
	16x1/4"	140	-		20	30	130		-
	16x3/4"	140	-		25	15	80		-
	20x1/2"	80	380		32	10	50		-
	20x1/4"	80	380		40	6	27		-
	20x1"	80	380		50	-	15		-
	25x1/2"	50	240		63	-	7		-
	25x1/4"	50	240		75	-	4		-
	25x1"	50	220		90	-	2		-
	32x1/2"	30	160		110	-	-		2
	32x1/4"	30	160						
	32x1"	30	160						
	32x1 1/2"	30	140						
40x1"	20	90							
40x1 1/4"	20	85							
40x1 1/2"	20	85							
40x2"	20	85							
50x1"	-	50							
50x1 1/4"	-	50							
50x1 1/2"	-	50							
50x2"	-	50							
63x1 1/4"	-	28							
63x1 1/2"	-	28							
63x2"	-	28							
63x2 1/2"	-	25							
75x2"	-	18							
75x2 1/2"	-	18							
75x3"	-	18							
90x2"	-	10							
90x2 1/2"	-	10							
90x3"	-	10							
90x4"	-	10							
110x2"	-	6							
110x3"	-	6							
110x4"	-	6							
COD. 1006	16	70	-	90° ELBOW WINKEL 90° KOLANO 90°					
	20	50	240						
	25	30	140						
	32	20	90						
	40	10	45						
50	-	25							
63	-	13							
75	-	9							
90	-	5							
110	-	-	4						



**UNIDELTA**  
UNIDELTA SpA  
Via Capparola Sotto, 4 - 25078 Vestone (BS) - Italy  
Tel. +39 0365 878011 - Fax Export+39 0365 878090 - Fax Italia +39 0365 878080  
www.unidelta.com - e-mail: unidelta@unidelta.com

