

BLÜCHER® Afløbssystemer

Produktkatalog for afløb, rør og render



BLÜCHER®

K E E P I N G U P T H E F L O W

STAINLESS STEEL DRAINAGE SYSTEMS



Sikre løsninger

BLÜCHER® afløbssystemer kan installeres i ethvert byggeprojekt - fra enfamiliehuset til det store industrianlæg. Hospitaler, fødevarerindustrien og storkøkkener har stor glæde af BLÜCHER's hygiejniske løsninger, mens skibsindustrien værdsætter de lette og brandsikre løsninger, og andre industrier som for eksempel lufthavne sætter pris på den høje levetid og sikre kvalitet.

Housing

Commercial

Industrial

Marine

BLÜCHER® afløbssystem består af afløb, render og rør, der kan sættes sammen på forskellige måder og giver mange kombinationsmuligheder. Både inden for det enkelte produktprogram og programmerne imellem. BLÜCHER tilbyder tre hovedprodukter:

BLÜCHER® Drain

Gulvafløb til alle formål - fra lette boligafløb til industriafløb for tunge lastklasser. Fra designrender til gastætte afløb.

BLÜCHER® Channel

Standard-, modul- og specialrender samt køkkenbrønde til alle formål og lastklasser.

BLÜCHER® EuroPipe

Unikt push-fit rørsystem til spildevand og regnvand.

Specialløsninger

Vi er altid klar til løse netop dit behov. Derfor er vi også specialister i at lave løsninger tilpasset præcis dig og dine ønsker.

Stærke produkter

Alle BLÜCHER® produkter er fremstillet helt i rustfrit stål enten i AISI 304 eller syrefast AISI 316L. Rustfrit stål indholder en lang række gode egenskaber:

- Brandbestandigt
- Høj styrke - lav vægt
- Miljøvenligt

Derudover er det korrosions-, deformations- og temperaturbestandigt og kræver stort set ikke vedligeholdelse.

BLÜCHER® produkterne besidder alle disse egenskaber, og tilført innovativt design giver det mange fordele:

- Lang levetid
- Hygiejniske egenskaber
- Enkel installation
- Høj flowkapacitet

Alle BLÜCHER® produkter er bejdset for at bevare en naturlig korrosionsbestandighed og en ensartet, mat børstet overflade.

Alle rustfrie komponenter er stort set fremstillet af genanvendeligt materiale og kan genbruges 100%.

Dansk kvalitet

Gennem de sidste 40 år har BLÜCHER udviklet sig fra en lokal VVS-forretning til en af Europas førende producenter og specialister i afløbssystemer i rustfrit stål.

Grundlæggeren, Johannes Blücher Skibild, var og er kendt som en mand med visioner og samtidig begge ben plantet solidt i den jyske muld.

I dag møder BLÜCHER verden med nye designs og løsninger, der rækker langt ind i fremtiden, men vi er stadig tro mod vores håndværk og kvalitet, vores holdninger er nede på jorden, og det er altid let at samarbejde med os.

Kunder i hele verden værdsætter og forventer vores engagerede service, know-how og almindelige sunde fornuft.

Gennem et højt serviceniveau, exceptionel leveringsevne og kvalitetsløsninger til bortledning af vand er BLÜCHER bundet til løftet "keeping up the flow".



Udvalgte referencer fra hele verden

Hospitaler, skoler, storkøkkener, fødevarerindustrien og den farmaceutiske industri er blandt de steder, hvor man har stor glæde af BLÜCHER's rustfrie afløbsløsninger.

Housing

BLÜCHER® gulvafløb og rør anvendes overalt i badeværelser, bryggerser og vaskerum i en- og flerfamilieshuse.

Commercial

Queen Mary Hospital, Hvidovre Hospital, Princess Alexandra Hospital Blackpool, Victoria Hospital, Queen Elizabeth Hospital, St. James Hospital, University London Hospital. Sportcentrum Fitness First, Czàszar Swimming Pool, Sports & Aquatic Centre, International Grammar School Collège Bellevue, Elite Universitetet, Universitat Pompeu Fabra, Augustenborgskolan, Canadian International School, North Texas State University, Plejehjemmet Adelaide, Plejehjemmet Budapest, Maryland Statsfængel. Uppsala Politi, Oslo Operaen, Hilton Hotel, Hotel Marriot, Sofitel, Novotel, The Ritz Carlton Bahrain, McDonalds, Burger King, Pizza Hut, Le Louvre, Bahrain Nationalmuseum, Ministère de L'Industri, State Library of Victoria, Det Kongelige Teater, København Zoo, Hong Kong Disneyland, Dubai Mall, IKEA, Tesco, Coop, Metro, Carrefour, Lidl, Woolworths, Gardamoen Oslo, København Lufthavn, Heathrow, Barcelona Lufthavn, Athen Ny Lufthavn, Orly, Arlanda, Helsinki Lufthavn.

Industrial

Pfizer, GSK, Astra Zeneca, Johnson & Johnson, Aventis. Kraft, Nestlé, Danish Crown, Daloon, Tulip, Knorr, Singapore Lufthavns Catering, Ahlgreens, Estrella, Kelloggs, McDonalds. CocaCola, Pepsi, Heineken, Carlsberg, Whitbread Bryggerierne, Budweiser, Tropicana Juice Processing, Absolut Vodka. Nestlé, Arla Food, Danone, Unilever, Almarai Mejeri. Mercedes, Renault, L'Oreal, Sony, BASF, 3M, IBM World Headquarter, Honeywell, Colgate Palmolive, Royal Copenhagen, Hella.

Marine

Freedom of the Seas, Liberty of the Seas, Norwegian Star, Color Magic, Pride of Hawaii, Galaxy, AIDA Diva, Celebrity Solstice. MY Platinum (Dubai Ports Authority), M/S Caravelle (Jade Yachts), Safari (Blohm & Voss), Lady Haya (Pesaro), Pelorus (Lürssen Kröger Werft), Oceanco (Kusch Yachts Agentur).

3 færger og 10 containerskibe (MHI Japan,) 6 containerskibe (AP Møller), 35 fragtskibe (Mawai China), 24 containerskibe (Dalian Shipyards China).

Agbami Off Shore, Consafe-Aberdeen boreplatforme Bingo I & Bingo II.

Krigsskib til Den engelske Flåde, 5 fregatter til Den norske Flåde, 2 logistikfartøjer til Den danske Flåde, 2 overvågningsfartøjer til den tyske Flåde



BLÜCHER® DRAIN DOMESTIC

Bolig afløb SQUARE til beton og fliser, uden membran.	4
Bolig afløb SQUARE til beton og fliser, med smøremembran.	8
Bolig afløb SQUARE til beton og fliser, med smøremembran, til svalehaleplader.	12
Bolig afløb SQUARE til beton og fliser, med klembanemembran.	13
Bolig afløb CIRCLE til vinyl, uden membran.	20
Overdele SQUARE til beton og fliser.	24
Overdele CIRCLE til epoxy, beton og fliser.	28
Overdele CIRCLE til vinyl.	29
Tilbehør til bolig afløb.	31
Montagesæt, montagesæt circle til vinyl.	42
WaterLine baderumsrende til beton og fliser, med smøremembran.	46
WaterLine baderumsrende til vinyl.	48
Tilbehør til WaterLine baderumsrender.	49
Altan afløb.	54



BLÜCHER® DRAIN INDUSTRIAL

Industri afløb til beton og fliser, uden membran.	58
Industri afløb til beton og fliser, med smøremembran.	62
Industri afløb til beton og fliser, med klembanemembran.	65
Industri afløb til epoxy.	67
Industri afløb til vinyl.	69
Underdele til industri afløb, uden membranflange.	71
Underdele til industri afløb, med smøremembranflange.	73
Underdele til industri afløb, med klembanemembranflange.	74
Overdele til industri afløb til beton og fliser.	75
Overdele til industri afløb til epoxy.	76
Overdele til industri afløb til vinyl.	77
Tilbehør til industri afløb.	78
Gastætte afløb til beton og fliser, uden membran.	86
Gastætte afløb til epoxy.	88
Overdele til gastætte afløb.	90
Tilbehør til gastætte afløb.	92



BLÜCHER® CHANNEL

Render til beton, fliser og epoxy, med gitterrist	96
Render til beton, fliser og epoxy, med støbt rist	98
Render til beton, fliser og epoxy, med ribberist	100
Render til vinyl, med gitterrist	102
Render til vinyl, med støbt rist	103
Render til vinyl, med ribberist	104
Køkkenbrønde til beton, fliser og epoxy, uden membran, eksklusiv rist	105
Køkkenbrønde til beton, fliser og epoxy, med smøremembran, eksklusiv rist	106
Køkkenbrønde til vinyl, eksklusiv rist	107
Underdele til render og køkkenbrønde, uden membranflange	108
Underdele til render og køkkenbrønde, med smøremembranflange	109
Underdele til render og køkkenbrønde, med klembanemembranflange	110
Tilbehør til render og køkkenbrønde	111



BLÜCHER® EUROPIPE

Rør	118
Rør, læbepakninger	120
Fittings, bøjninger	121
Fittings, grenrør	124
Fittings, renserør	127
Fittings, muffe	128
Fittings, reduktionsstykker	129
Fittings, ekspansionsstykker	130
Fittings, adaptors	131
Fittings, rottestop	132
Tilbehør	133
System 82	138

Afløb til bolig og kommercielle bygninger



Justerbare afløb Til fliser og vinyl Tre former: SQUARE - TRIO - CIRCLE

Applikationer

Til flise- og vinylgulve i:

- Badeværelset og bryggerset derhjemme
- Badeværelser og toiletter på hoteller m.m.

• Fakta

- Firkantet, trekantet eller rund ramme
- Børstet stål
- Lav rammehøjde
- Rist med starlock skruesystem
- Rustfrit stål AISI304/EN1.4301

Varianter

- Sideindløb Ø32/40mm
- Vandret eller lodret udløb
- Flange til smøre-, klembanemembran eller vinyl
- Justerbar højde, kip og rotation

Valgmuligheder

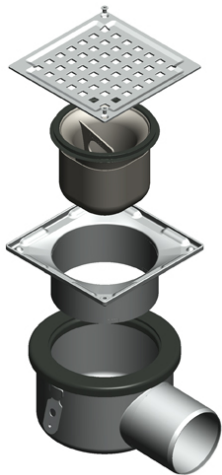
- Indbygningsvandlås
- Designriste i 3 former og 6 mønstre
- Syrefast rustfrit stål AISI316L/EN1.4404

Produktsier

- Serie 100 uden flange til fliser
- Serie 200 til vinyl
- Serie 300 med smøremembran- eller klemflange til fliser

Komplette afløb

Beton og fliser uden membran



- Standard rist VIENNA inklusiv
- designriste kan vælges til
- Valgfri sikurv
- Valgfri indbygningsvandlås
- Justerbar overdel
- Underdel med eller uden sideindløb

Beton og fliser med smøremembran



- Standard rist VIENNA inklusiv
- designriste kan vælges til
- Valgfri sikurv
- Valgfri indbygningsvandlås
- Justerbar overdel
- Justerbar flange
- Underdel med eller uden sideindløb

Beton og fliser med klembanemembran



- Standard rist VIENNA inklusiv
- designriste kan vælges til
- Valgfri sikurv
- Valgfri indbygningsvandlås
- Justerbar overdel
- Justerbar flange
- Underdel med eller uden sideindløb

Vinyl



- Standard rist VIENNA inklusiv
- designriste kan vælges til
- Klemring
- Stænkskjold ved sideindløb
- Valgfri sikurv
- Valgfri indbygningsvandlås
- Justerbar overdel
- Underdel med eller uden sideindløb

Komplette afløb

1. Afløb

Justerbare 2-delte afløb eller faste afløb.

2. Rist

Standard risten VIENNA er inkluderet - designriste er tilbehør.

3. Vandlås

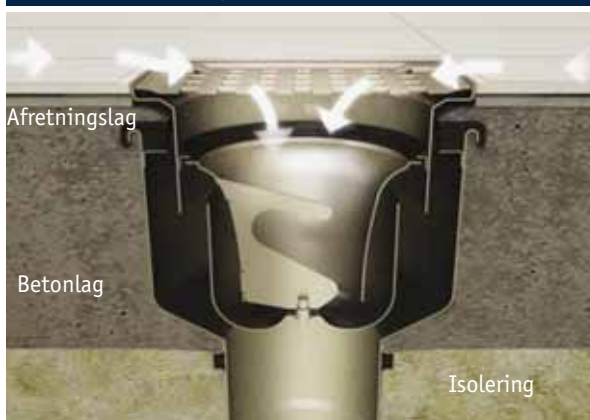
Indbygningsvandlås er tilbehør og ikke inkluderet.

4. Andet tilbehør

Sikurv er tilbehør. Stænkskjold er inkluderet i de fleste afløb med sideindløb.

Installationseksempler

Beton og fliser uden membran



Beton og fliser med smøremembran



Vinyl

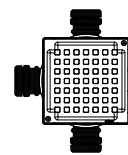
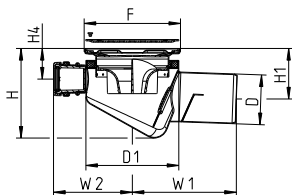


uden membran

BLÜCHER® DRAIN DOMESTIC

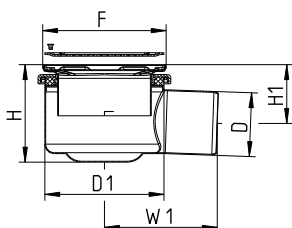
JUSTERBART BOLIGAFLØB, LAV MODEL TYPE 102

MED SIDEINDLØB OG INTEGRERET VANDLÅS



Typenr.	VVS nr.	D	D1	F	H	H1	H4	W1	W2
102.300.075	15 3326.113	75	140	145x145	128-145	69-86	39-56	157	119

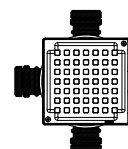
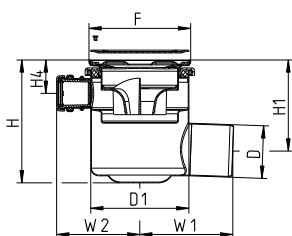
JUSTERBART BOLIGAFLØB TYPE 110



Typenr.	VVS nr.	D	D1	F	H	H1	W1
110.300.075	15 3327.113	75	140	145x145	115-145	69-99	133

JUSTERBART BOLIGAFLØB TYPE 111

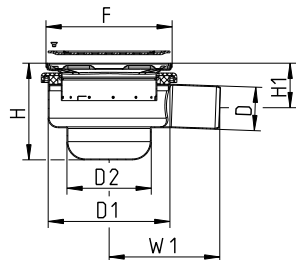
MED SIDEINDLØB



Typenr.	VVS nr.	D	D1	F	H	H1	H4	W1	W2
111.300.075	15 3327.213	75	140	145x145	175-185	130-140	48-58	133	119

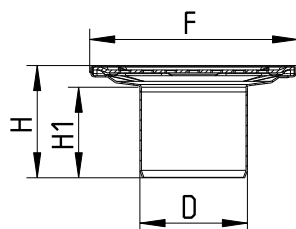
uden membran

JUSTERBART BOLIGAFLØB, LAV MODEL TYPE 114



Typnr.	WS nr.	D	D1	D2	F	H	H1	W1
114.300.050	15 3327.112	50	140	97	145x145	111-121	51-61	127

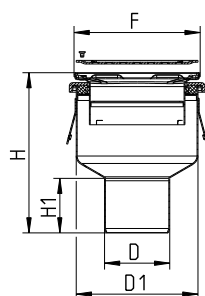
BOLIGAFLØB, LAV MODEL TYPE 140



Typnr.	WS nr.	D	F	H	H1
140.300.032	15 3333.110	32	145x145	39	23
140.300.040	15 3333.111	40	145x145	65	49
140.300.050	15 3333.112	50	145x145	74	58
140.300.075	15 3333.113	75	145x145	78	63

Indbygningsvandlås kan ikke monteres. Ø32mm med 1¼" gevind i udløb.

JUSTERBART BOLIGAFLØB TYPE 150

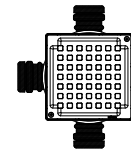
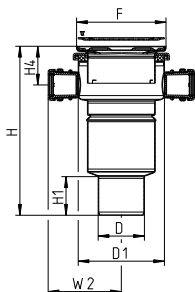


Typnr.	WS nr.	D	D1	F	H	H1
150.300.075	15 3321.113	75	140	145x145	185-215	63
150.300.110	15 3321.116	110	140	145x145	152-182	79

uden membran

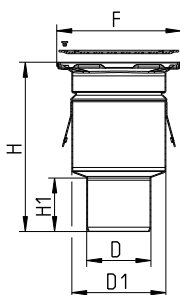
JUSTERBART BOLIGAFLØB TYPE 151

MED SIDEINDLØB



Typenr.	VVS nr.	D	D1	F	H	H1	H4	W2
151.300.075	15 3321.213	75	140	145x145	274-304	63	63-93	119
151.300.110	15 3321.216	110	140	145x145	167-197	79	63-93	119

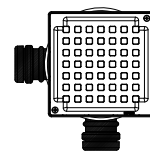
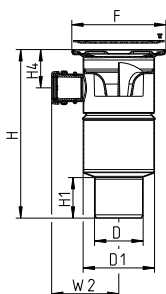
BOLIGAFLØB TYPE 160



Typenr.	VVS nr.	D	D1	F	H	H1
160.300.075	15 3333.313	75	110	145x145	198	63
160.300.110	15 3333.116	110	110	145x145	91	79

BOLIGAFLØB TYPE 161

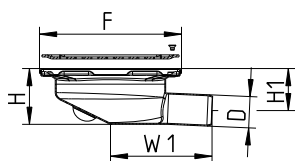
MED SIDEINDLØB



Typenr.	VVS nr.	D	D1	F	H	H1	H4	W2
161.300.075	15 3333.413	75	110	145x145	260	63	59	104
161.300.110	15 3333.416	110	110	145x145	153	141	59	104

uden membran

MINIAFLØB TYPE 181



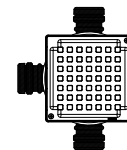
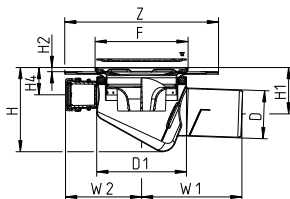
Typenr.	WS nr.	D	F	H	H1	W1
181.300.032	15 3490.110	32	145x145	57	43	104

Indbygningsvandlås kan ikke monteres. Adaptor til Ø40mm medfølger.

med smøremembran

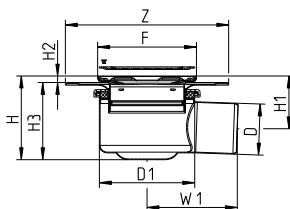
JUSTERBART BOLIGAFLØB, LAV MODEL TYPE 302

MED SIDEINDLØB OG INTEGRERET VANDLÅS



Typenr.	VVS nr.	D	D1	F	H	H1	H2	H4	W1	W2	Z
302.300.075	15 3586.113	75	140	145x145	132-162	72-102	6.5-21	43-73	156	119	Ø240

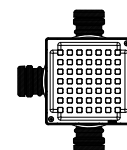
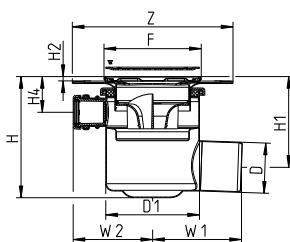
JUSTERBART BOLIGAFLØB TYPE 310



Typenr.	VVS nr.	D	D1	F	H	H1	H2	H3	W1	Z
310.300.075	15 3587.113	75	140	145x145	120-150	75-105	6.5-21	113-128	133	Ø240

JUSTERBART BOLIGAFLØB TYPE 311

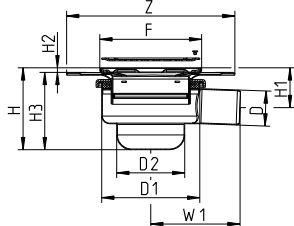
MED SIDEINDLØB



Typenr.	VVS nr.	D	D1	F	H	H1	H2	H4	W1	W2	Z
311.300.075	15 3587.313	75	140	145x145	181-211	136-166	6.5-21	53-83	133	119	Ø240

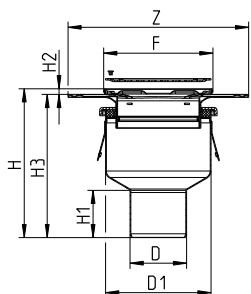
med smøremembran

JUSTERBART BOLIG AFLØB, LAV MODEL TYPE 314



Typenr.	VVS nr.	D	D1	D2	F	H	H1	H2	H3	W1	Z
314.300.040	15 3587.111	40	140	97	145x145	117-147	52-82	6.5-21	110-125	125	Ø240
314.300.050	15 3587.112	50	140	97	145x145	117-147	57-87	6.5-21	110-125	127	Ø240

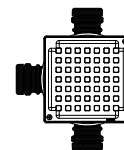
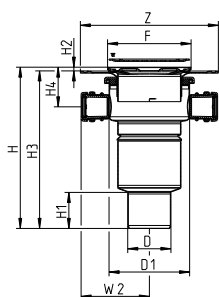
JUSTERBART BOLIG AFLØB TYPE 350



Typenr.	VVS nr.	D	D1	F	H	H1	H2	H3	Z
350.300.075	15 3585.113	75	140	145x145	190-220	63	6.5-21	184-199	Ø240
350.300.110	15 3585.116	110	140	145x145	158-188	79	6.5-21	152-167	Ø240

JUSTERBART BOLIG AFLØB TYPE 351

MED SIDEINDLØB

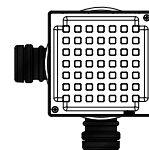
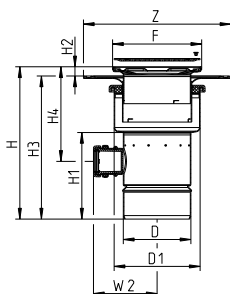


Typenr.	VVS nr.	D	D1	F	H	H1	H2	H3	H4	W2	Z
351.300.075	15 3585.313	75	140	145x145	280-310	63	6.5-21	274-289	69-99	119	Ø240
351.300.110	15 3585.316	110	140	145x145	173-203	79	6.5-21	167-182	69-99	119	Ø240

med smøremembran

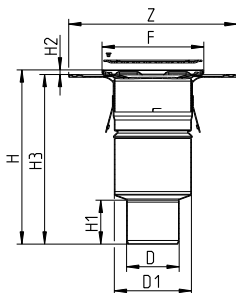
JUSTERBART BOLIG AFLØB TYPE 355

MED SIDEINDLØB



Typenr.	VVS nr.	D	D1	F	H	H1	H2	H3	H4	W2	Z
355.300.110	15 3595.316	110	140	145x145	235-295	140	6.5-21	229-274	141-201	104	Ø240

JUSTERBART BOLIG AFLØB TYPE 360

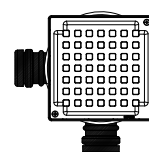
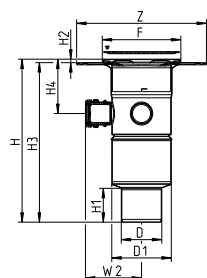


Typenr.	VVS nr.	D	D1	F	H	H1	H2	H3	Z
360.300.075	15 3584.113	75	110	145x145	249-264	63	6.5-21	242	Ø240
360.300.110	15 3584.116	110	110	145x145	142-157	-	6.5-21	135	Ø240

Flangen er ikke justerbar

JUSTERBART BOLIG AFLØB TYPE 361

MED SIDEINDLØB

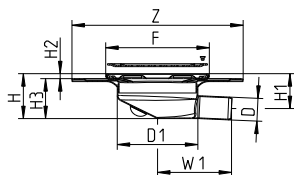


Typenr.	VVS nr.	D	D1	F	H	H1	H2	H3	H4	W2	Z
361.300.075	15 3584.313	75	110	145x145	302-317	63	6.5-21	295	100-115	104	Ø240
361.300.110	15 3584.316	110	110	145x145	195-210	-	6.5-21	188	100-115	104	Ø240

Flangen er ikke justerbar

med smøremembran

MINIAFLØB TYPE 381

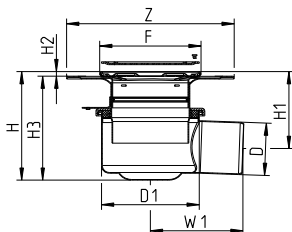


Typenr.	VVS nr.	D	D1	F	H	H1	H2	H3	W1	Z
381.300.032	15 3491.110	32	113	145x145	62-72	49-59	6-16	56	104	Ø240

Indbygningsvandlås kan ikke monteres. Adaptor til Ø40mm medfølger.

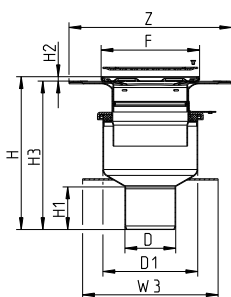
med smøremembran, til svalehaleplader

JUSTERBART BOLIGAFLØB TYPE 310



Typenr.	VVS nr.	D	D1	F	H	H1	H2	H3	W1	Z
310.340.075	15 3589.113	75	140	145x145	156-200	110-155	6-21	149-179	133	Ø240

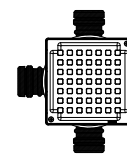
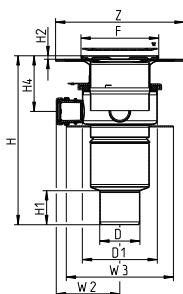
JUSTERBART BOLIGAFLØB TYPE 350



Typenr.	VVS nr.	D	D1	F	H	H1	H2	H3	W3	Z
350.340.075	15 3588.113	75	140	145x145	226-271	63	6-21	219-249	200	Ø240

JUSTERBART BOLIGAFLØB TYPE 351

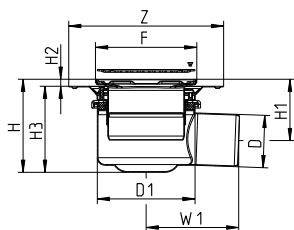
MED SIDEINDLØB



Typenr.	VVS nr.	D	D1	F	H	H1	H2	H4	W2	W3	Z
351.340.075	15 3588.313	75	140	145x145	316-361	63	6-21	104-149	119	200	Ø240

med klembanemembran

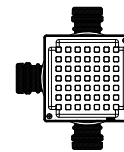
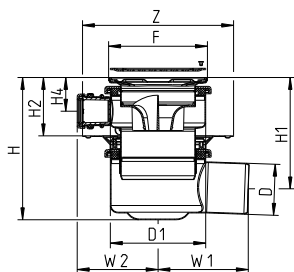
JUSTERBART BOLIGAFLØB TYPE 312



Typenr.	WS nr.	D	D1	F	H	H1	H2	H3	W1	Z
312.300.075	15 3328.113	75	140	145x145	133-188	88-143	10-50	123-138	133	Ø222

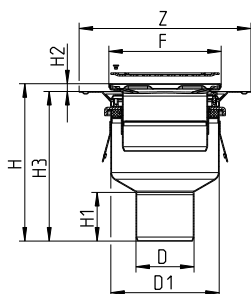
JUSTERBART BOLIGAFLØB TYPE 313

MED SIDEINDLØB



Typenr.	WS nr.	D	D1	F	H	H1	H2	H4	W1	W2	Z
313.300.075	15 3328.213	75	140	145x145	199-264	154-219	76-126	48-58	133	119	Ø222

JUSTERBART BOLIGAFLØB TYPE 352

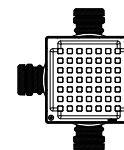
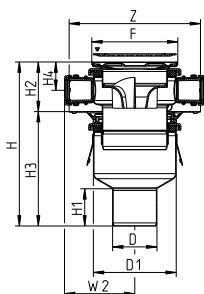


Typenr.	WS nr.	D	D1	F	H	H1	H2	H3	Z
352.300.075	15 3323.113	75	140	145x145	203-258	63	10-50	193-208	Ø222
352.300.110	15 3323.116	110	140	145x145	171-226	79	10-50	161-176	Ø222

med klebanemembran

JUSTERBART BOLIGAFLØB TYPE 353

MED SIDEINDLØB



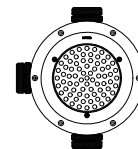
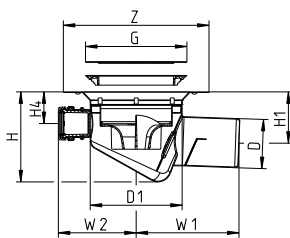
Typenr.	VVS nr.	D	D1	F	H	H1	H2	H3	H4	W2	Z
353.300.075	15 3323.213	75	140	145x145	269-334	63	76-126	193-208	48-58	119	Ø222
353.300.110	15 3323.216	110	140	145x145	237-302	79	76-126	161-176	48-58	119	Ø222

uden membran

BLÜCHER® DRAIN DOMESTIC

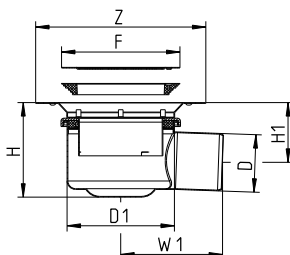
JUSTERBART BOLIGAFLØB, LAV MODEL TYPE 202

MED SIDEINDLØB OG INTEGRERET VANDLÅS



Typenr.	VVS nr.	D	D1	G	H	H1	H4	W1	W2	Z
202.300.075	15 3616.113	75	140	Ø155	137-152	78-93	48-63	157	119	Ø222

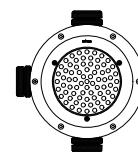
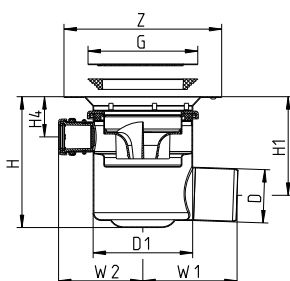
JUSTERBART BOLIGAFLØB TYPE 210



Typenr.	VVS nr.	D	D1	G	H	H1	W1	Z
210.300.075	15 3614.113	75	140	Ø155	123-153	78-108	133	Ø222

JUSTERBART BOLIGAFLØB TYPE 211

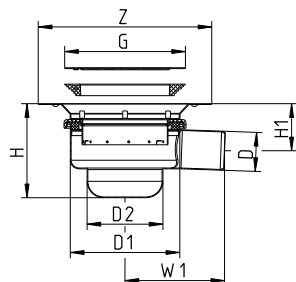
MED SIDEINDLØB



Typenr.	VVS nr.	D	D1	G	H	H1	H4	W1	W2	Z
211.300.075	15 3614.213	75	140	Ø155	184-194	139-149	57-67	133	119	Ø222

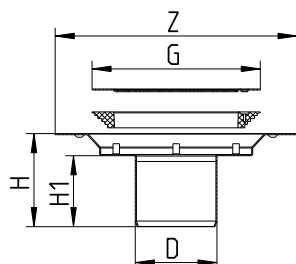
uden membran

JUSTERBART BOLIG AFLØB, LAV MODEL TYPE 214



Typenr.	VVS nr.	D	D1	D2	G	H	H1	W1	Z
214.300.050	15 3314.112	50	140	97	Ø155	120-130	60-70	127	Ø222

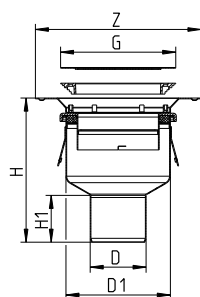
BOLIG AFLØB, LAV MODEL TYPE 240



Typenr.	VVS nr.	D	G	H	H1	Z
240.300.050	15 3610.112	50	Ø155	81	60	Ø222
240.300.075	15 3610.113	75	Ø155	86	65	Ø222

Indbygningsvandlås kan ikke monteres.

JUSTERBART BOLIG AFLØB TYPE 250

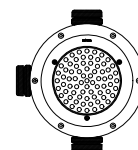
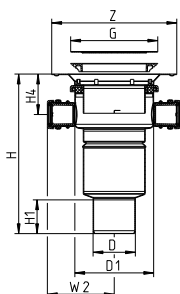


Typenr.	VVS nr.	D	D1	G	H	H1	Z
250.300.075	15 3612.113	75	140	Ø155	193-223	63	Ø222
250.300.110	15 3612.116	110	140	Ø155	161-191	79	Ø222

uden membran

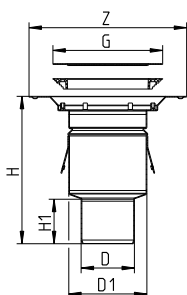
JUSTERBART BOLIGAFLØB TYPE 251

MED SIDEINDLØB



Typenr.	VVS nr.	D	D1	G	H	H1	H4	W2	Z
251.300.075	15 3612.213	75	140	Ø155	283-313	63	72-102	119	Ø222
251.300.110	15 3612.216	110	140	Ø155	176-206	79	72-102	119	Ø222

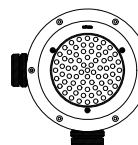
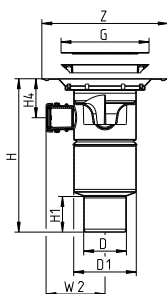
BOLIGAFLØB TYPE 260



Typenr.	VVS nr.	D	D1	G	H	H1	Z
260.300.075	15 3610.313	75	110	Ø155	208	63	Ø222
260.300.110	15 3610.316	110	110	Ø155	101	80	Ø222

BOLIGAFLØB TYPE 261

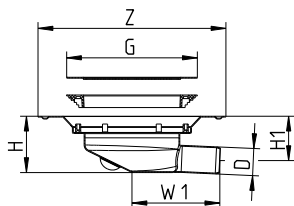
MED SIDEINDLØB



Typenr.	VVS nr.	D	D1	G	H	H1	H4	W2	Z
261.300.075	15 3610.413	75	110	Ø155	270	63	69	104	Ø222
261.300.110	15 3610.416	110	110	Ø155	163	-	69	104	Ø222

uden membran

MINIAFLØB TYPE 281

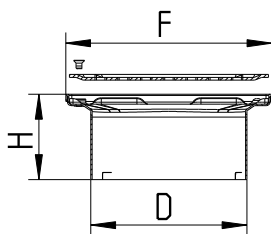


Typenr.	VVS nr.	D	G	H	H1	W1	Z
281.300.032	15 3492.110	32	Ø155	67	52	104	Ø222

Indbygningsvandlås kan ikke monteres. Adaptor til Ø40mm medfølger.

OVERDEL TIL BOLIGAFLØB SQUARE, TYPE 110

UDEN BÆRERING

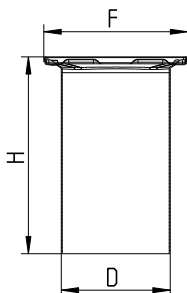


Typenr.	VVS nr.	D	F	H
110.300.000	15 3327.710	110	145x145	60

Kan anvendes til justerbare afløb type 110, 151, 155, 351, 355, 360 og 361.
Samt justerbare afløb type 150 og 350 med Ø110mm udløb.

OVERDEL TIL BOLIGAFLØB SQUARE, FORLÆNGET TYPE 110

UDEN BÆRERING



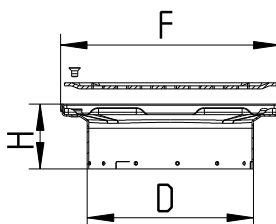
Typenr.	VVS nr.	D	F	H
110.300.001	15 3327.740	110	145x145	199

Kan anvendes til afløb type 360,
samt alle justerbare afløb, der opfylder et af følgende krav:
- vandret udløb
- udløb = Ø110mm
- sideindløb

NB! Ved forhøjelse af boligafløb type 3XX bør forlænget membranflange type 326.300.001 anvendes. (se under tilbehør)

OVERDEL TIL BOLIGAFLØB SQUARE TYPE 111

UDEN BÆRERING

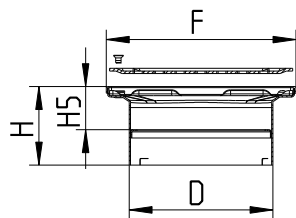


Typenr.	VVS nr.	D	F	H
111.300.000		110	145x145	43

Kan anvendes til justerbare afløb type 102, 111, 114, 302, 311, 313 og 353

OVERDEL TIL BOLIG AFLØB SQUARE TYPE 150

MED BÆRERING TIL VANDLÅS

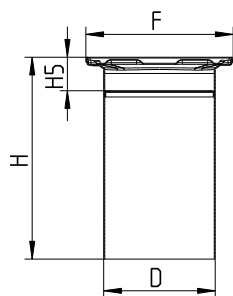


Typnr.	VVS nr.	D	F	H	H5
150.300.000	15 3321.710	110	145x145	60	33
150.300.000 S	15 3321.740	110	145x145	60	33

Kan anvendes til justerbare afløb type 150, hvor udløbsdiameteren er Ø50mm eller Ø75mm.

OVERDEL TIL BOLIG AFLØB SQUARE, FORLÆNGET TYPE 150

MED BÆRERING TIL VANDLÅS



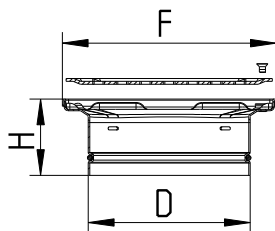
Typnr.	VVS nr.	D	F	H	H5
150.300.001	15 3321.720	110	145x145	199	33

Kan anvendes til justerbare afløb af typen 150, 350 og 352, hvor udløbsdiameteren er Ø50mm eller Ø75mm.

NB! Ved forhøjelse af bolig afløb type 3XX bør forlænget membranflange type 326.300.001 anvendes. (se under tilbehør)

OVERDEL TIL BOLIG AFLØB SQUARE TYPE 310

MED BÆRERING TIL VANDLÅS

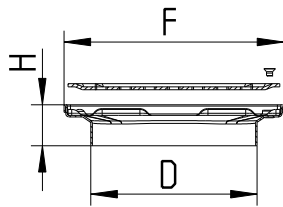


Typnr.	VVS nr.	D	F	H
310.300.000	15 3327.730	110	145x145	52

Kan anvendes til justerbare afløb type 310 og 314.
Samt justerbare afløb type 150, hvor udløbsdiameteren er Ø50mm eller Ø75mm.

OVERDEL TIL BOLIGAFLØB SQUARE TYPE 381

UDEN BÆRERING

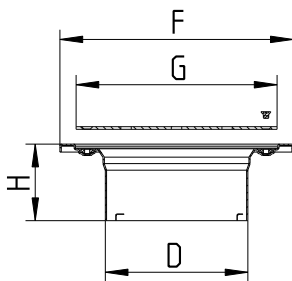


Typenr.	VVS nr.	D	F	H
381.300.000		110	145x145	27

Kan anvendes til justerbare afløb type 381

OVERDEL TIL BOLIGAFLØB CIRCLE TYPE 110

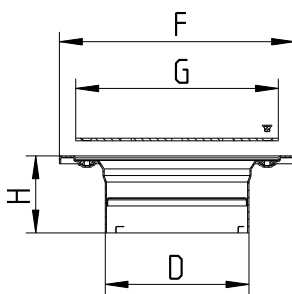
UDEN BÆRERING



Typenr.	VVS nr.	D	F	G	H
110.320.000 S	15 3337.316	110	Ø180	Ø155	59

OVERDEL TIL BOLIGAFLØB CIRCLE TYPE 150

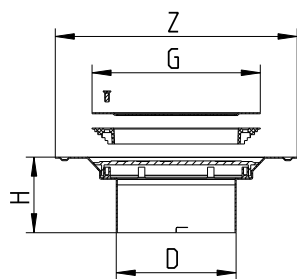
MED BÆRERING



Typenr.	VVS nr.	D	F	G	H
150.320.000 S	15 3337.116	110	Ø180	Ø155	59

OVERDEL TIL BOLIG AFLØB CIRCLE TYPE 210

UDEN BÆRERING

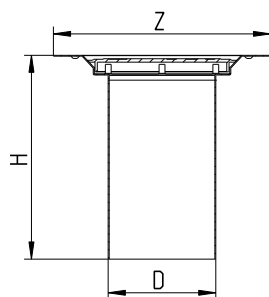


Typnr.	VVS nr.	D	G	H	Z
210.300.000	15 3614.710	110	Ø155	70	Ø222

Kan anvendes til justerbare afløb type 210 og 251.
Samt justerbare afløb type 250 med Ø110mm udløb.

OVERDEL TIL BOLIG AFLØB CIRCLE, FORLÆNGET TYPE 210

UDEN BÆRERING



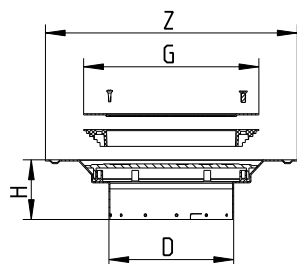
Typnr.	VVS nr.	D	H	Z
210.300.001	15 3614.740	110	209	Ø222

Kan anvendes til alle justerbare afløb, der opfylder et af følgende krav:

- vandret udløb
- udløb = Ø110mm
- sideindløb

OVERDEL TIL BOLIG AFLØB CIRCLE TYPE 211

UDEN BÆRERING

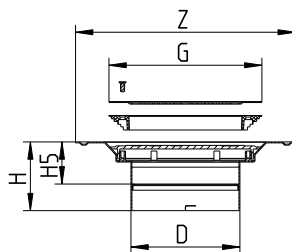


Typnr.	VVS nr.	D	G	H	Z
211.300.000		110	Ø155	53	Ø222

Kan anvendes til justerbare afløb type 202, 211, 214 og 253

OVERDEL TIL BOLIG AFLØB CIRCLE TYPE 250

MED BÆRERING TIL VANDLÅS

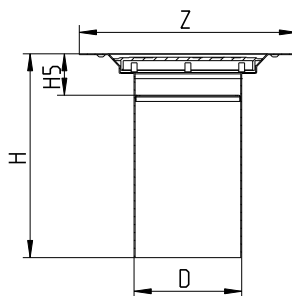


Typenr.	VVS nr.	D	G	H	H5	Z
250.300.000	15 3612.710	110	Ø155	70	43	Ø222

Kan anvendes til justerbare afløb type 250, hvor udløbsdiameteren er Ø50mm eller Ø75mm.

OVERDEL TIL BOLIG AFLØB CIRCLE, FORLÆNGET TYPE 250

MED BÆRERING TIL VANDLÅS

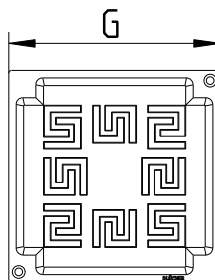


Typenr.	VVS nr.	D	H	H5	Z
250.300.001	15 3612.740	110	209	43	Ø222

Kan anvendes til justerbare afløb af typen 250, hvor udløbsdiameteren er Ø50mm eller Ø75mm.

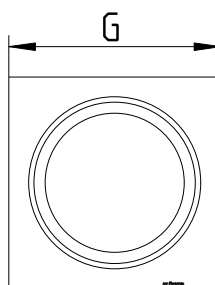
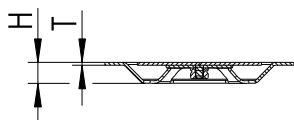
Riste SQUARE

RIST SQUARE ATHENS



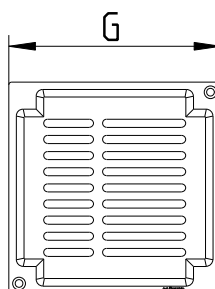
Typnr.	WS nr.	G	Skruer	T
610.155.427	15 3864.240	140x140	2	2

RIST SQUARE COPENHAGEN



Typnr.	WS nr.	G	Skruer	H	T
610.155.521	15 3864.140	140x140	0	16	2

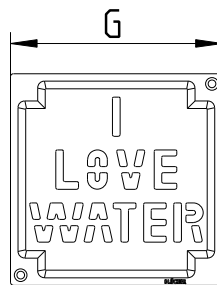
RIST SQUARE DETROIT



Typnr.	WS nr.	G	Skruer	T
610.155.428	15 3864.540	140x140	2	2

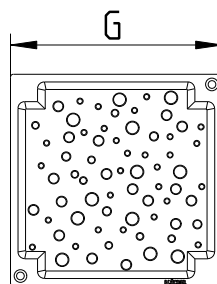
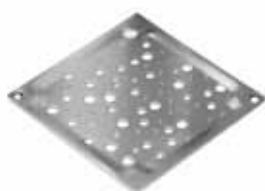
Riste SQUARE

RIST SQUARE NEW YORK



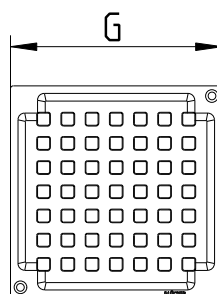
Typenr.	VVS nr.	G	Skruer	T
610.155.429	15 3864.340	140x140	2	2

RIST SQUARE OSLO



Typenr.	VVS nr.	G	Skruer	T
610.155.426	15 3864.440	140x140	2	2

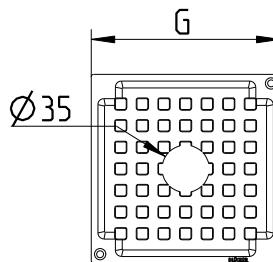
RIST SQUARE VIENNA



Typenr.	VVS nr.	G	Skruer	T
610.155.421	15 3884.140	140x140	2	2

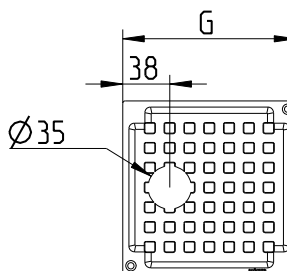
Riste SQUARE

RIST SQUARE CUT A



Typenr.	WVS nr.	G	Skruer	T
610.155.441 A	15 3886.340	140x140	2	2

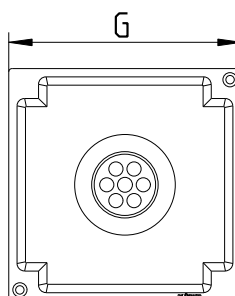
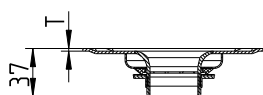
RIST SQUARE CUT B



Typenr.	WVS nr.	G	Skruer	T
610.155.441 B	15 3886.540	140x140	2	2

BLÆNDPLADE SQUARE

MED 1¼" BUNDVENTIL

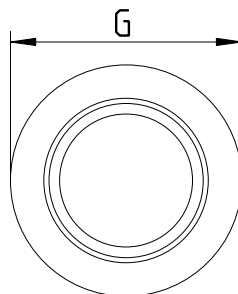
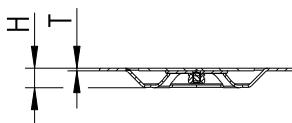


Typenr.	WVS nr.	Beskrivelse	G	Skruer	T
610.155.451	15 3897.010		140x140	2	2
600.000.000	15 3897.120	Standrør			

Kan ikke monteres i afløb type 110, 114, 140, 150, 160, 310, 314, 350 og 352 undtagen i specielle tilfælde - Kontakt BLÜCHER

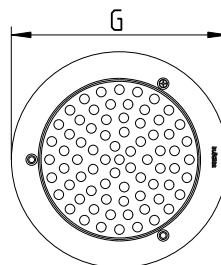
Riste CIRCLE

RIST CIRCLE COPENHAGEN



Typenr.	VVS nr.	G	Skruer	H	T
610.160.521	15 3860.160	Ø160	0	16	2
651.155.521		Ø155	3	16	2

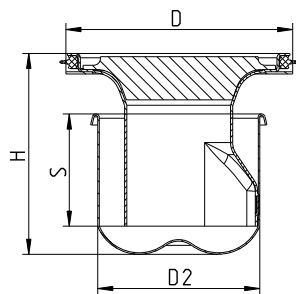
RIST CIRCLE



Typenr.	VVS nr.	G	Skruer	T
620.155.011	15 3813.155	Ø155	3	1

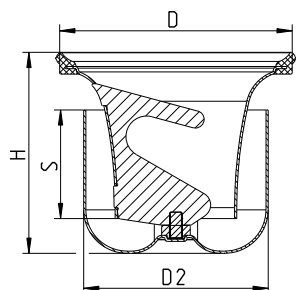
Vandlåse

INDBYGNINGSVANDLÅS TYPE 502



Typenr.	WS nr.	D	D2	H	S	Max Flow (l/s)
502.052.110	15 3415.526	108	75	93	52	1.3

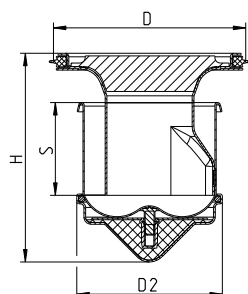
TODELT INDBYGNINGSVANDLÅS TYPE 502



Typenr.	WS nr.	D	D2	H	S	Max Flow (l/s)
502.050.110	15 3416.516	108	85	93	50	1.7

Passer i alle afløb undtagen type X10, X11 og X14 produceret før 2008. Nøjagtigt flow afhænger af afløbet og risten.

BRANDVANDLÅS TYPE 502



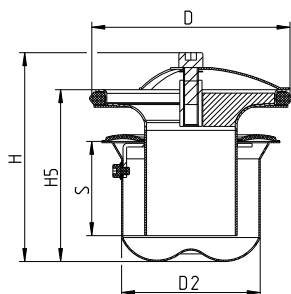
Typenr.	WS nr.	D	D2	H	S	Max Flow (l/s)
502.052.110 FS	15 3415.426	108	82	118	52	1.2

Passer kun til bolig afløb med lodret udløb $\varnothing 75$ mm. Nøjagtigt flow afhænger af afløbet og risten.

Vandlåse

MULTIVANDLÅS TYPE 503

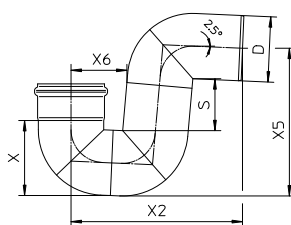
FORHINDRER LUGT OG OPSTUVNING



Typenr.	VVS nr.	D	D2	H	H5	S	Max Flow (l/s)
503.000.110	15 3415.566	108	75	113	93	51	1.3

Nøjagtigt flow afhænger af afløbet og risten.

P-VANDLÅS 87,5 GRADER TYPE 525

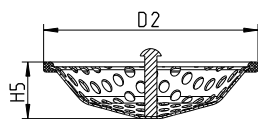


Typenr.	VVS nr.	D	S	X	X2	X5	X6	Max Flow (l/s)
525.090.050 S	16 0381.350	50	74	63	175	145	60	1.7
525.090.075 S	16 0381.375	75	81	89	222	189	74	2.5
525.090.110 S	16 0381.410	110	89	126	289	249	94	3.4

Nøjagtigt flow afhænger af installationen. Godkendt til installation under jord i AISI316L fra Ø110mm.

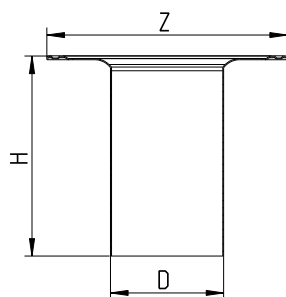
Andet tilbehør

SIKURV TIL TODELT VANDLÅS



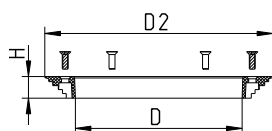
Typnr.	WS nr.	D2	H5
502.000.000 S		106	28

MEMBRANFLANGE, FORHØJET



Typnr.	WS nr.	D	H	Z
326.300.001	15 3585.820	113	200	Ø240

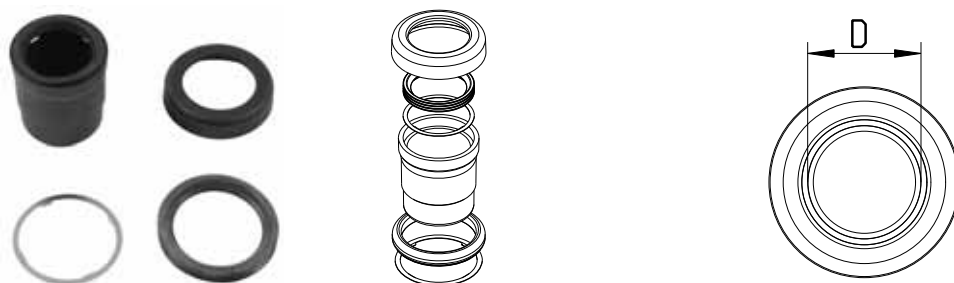
KLEMRING



Typnr.	WS nr.	D	D2	H
620.300.004	15 3609.860	113	155	15

Andet tilbehør

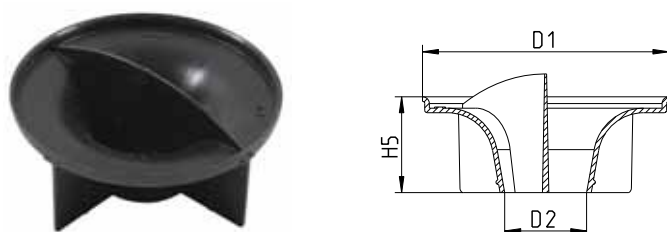
INDSATS TIL SIDEINDLØB, KOMPLET



Typenr.	VVS nr.	D
620.300.008	15 3609.880	32

Indløbsdiameter kan ændres til 40mm

SPRØJTEDÆMPER



Typenr.	VVS nr.	D1	D2	H5
620.300.009	15 3609.890	108	36	42

PAKNING TIL VANDLÅS TYPE 502.052.110



Typenr.	VVS nr.
620.300.010	15 3415.539

Andet tilbehør

PAKNING TIL VANDLÅS TYPE 502.050.110



Typnr.	VVS nr.
620.300.042	

SKRUESÆT



Typnr.	VVS nr.	Beskrivelse
620.300.007	15 3609.807	Skruesæt for rist (boligafløb til beton og fliser)
620.300.011	15 3609.802	Skruesæt for rist (boligafløb til vinyl)
620.300.012	15 3609.812	Skruesæt for klemring (boligafløb til vinyl)

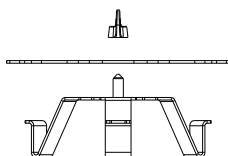
FLIGEBUKKEVÆRKTØJ



Typnr.	VVS nr.
001.000.001	15 3419.800

VINYLSKABELON

TIL UDSKÆRING I VINYLGULVE

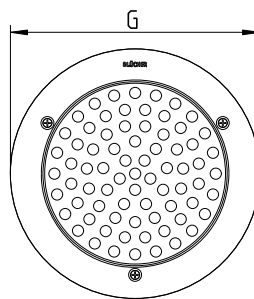
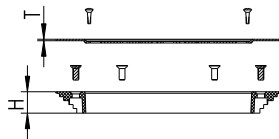


Typnr.	VVS nr.
001.200.001	15 3419.820

Montagesæt CIRCLE til vinyl

MONTAGESÆT TYPE 620

RIST, KLEMRING OG SKRUER



Typenr.	VVS nr.	G	Skruer	H	T
620.300.002	15 3609.850	Ø155	3	15	1

Baderumsrender til bolig og kommercielle bygninger



Højdejusterbar
Demonterbare monteringsbeslag
Ingen fast forbindelse mellem gulv og væg

Applikationer

Til fliser og vinyl i:

- Badeværelset derhjemme
- Badeværelser og omklædingsrum på hoteller og hospitaler, i fitness centre, sportshaller og lignende.

Fakta

- Ø50mm lodret udløb i venstre side
- Komplet i rustfrit stål
- Børstet overflade
- Justerbar rammehøjde
- Fiksering af rist som rottestop
- VA godkendt
- MK godkendt

Valgmuligheder

- Ø40mm udløbsdel uden indbygningsvandlås
- Ø75mm vandlås - vandret eller 45 gr.
- Syv forskellige designriste

Varianter

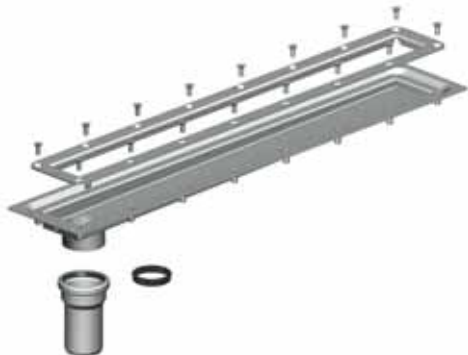
- Installation mod 1, 3 eller ingen vægge
- 300-700-800-900-1000 mm standardlængde
- Til fliser eller vinyl (kun fritliggende til vinyl)
- Til smøremembran

Produktserier

- Serie 270 til vinylgulve
- Serie 370 til fliser med smøremembran

Komplette render

Serie 270 til vinyl



Serie 370 til fliser med smøremembran



Komplet baderumsrende

1. Rende

Justerbar 2-delt rende for ekstra sikker montering. Standard Ø50mm udløb i venstre side er inkluderet

Serie 370 inkluderer desuden aftagelige monteringsbeslag og gummiindlæg til højdejustering.

2. Rist

Der kan vælges mellem syv forskellige ristedesigns. Rist er ikke inkluderet.

3. Vandlås

Vandlås til indstøbning med Ø75mm vandret udløb. Fås også forhøjet eller med 45 gr. udløb. Vandlåsen skal støbes ind og kan ikke eftermonteres. Vandlås er ikke inkluderet.

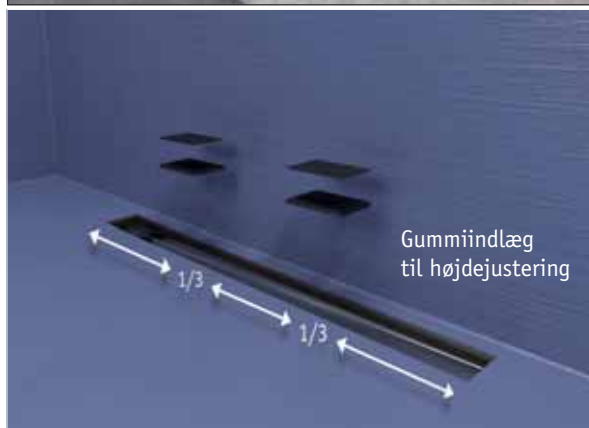
4. Tilbehør

Sideudløb Ø40mm er tilbehør og ikke inkluderet.



Installationseksempler

Gælder alle



Specielt for vinyl



Specielt for smøremembran

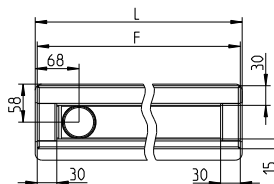
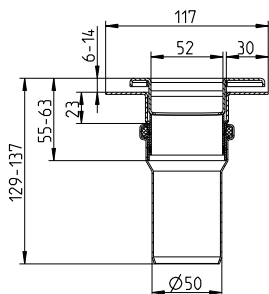


med smøremembran

BLÜCHER® DRAIN DOMESTIC

WATERLINE BADERUMSRENDE TYPE 371

TIL INSTALLATION MOD 3 VÆGGE

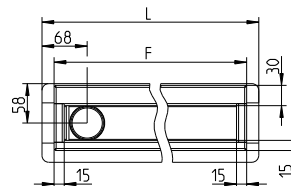
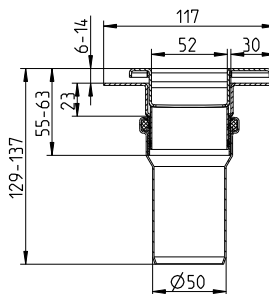


Typenr.	VVS nr.	F	L
371.070.056.20	15 5056.007	694	700
371.080.056.20	15 5056.008	794	800
371.090.056.20	15 5056.009	894	900
371.100.056.20	15 5056.010	994	1000

For let og sikker installation er monteringsbeslag inkluderet. Efter installation afmonteres de, så gulv og væg kan arbejde frit.

WATERLINE BADERUMSRENDE TYPE 374

TIL INSTALLATION MOD BAGVÆG



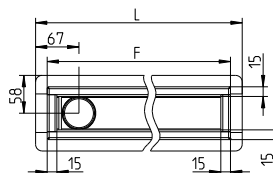
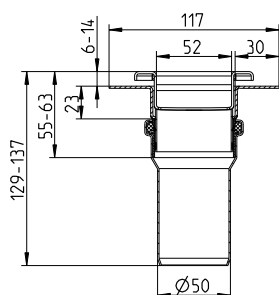
Typenr.	VVS nr.	F	L
374.030.056.20	15 5053.003	264	300
374.070.056.20	15 5053.007	664	700
374.080.056.20	15 5053.008	764	800
374.090.056.20	15 5053.009	864	900
374.100.056.20	15 5053.010	964	1000

For let og sikker installation er monteringsbeslag inkluderet. Efter installation afmonteres de, så gulv og væg kan arbejde frit.

med smøremembran

WATERLINE BADERUMSRENDE TYPE 375

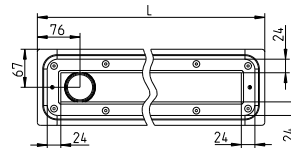
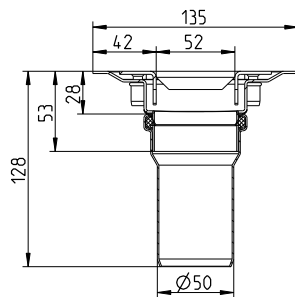
TIL FRI INSTALLATION



Typnr.	WS nr.	F	L
375.070.056.20	15 5050.007	664	700
375.080.056.20	15 5050.008	764	800
375.090.056.20	15 5050.009	864	900
375.100.056.20	15 5050.010	964	1000

WATERLINE BADERUMSRENDE TYPE 275

TIL FRI INSTALLATION

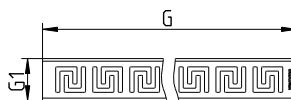
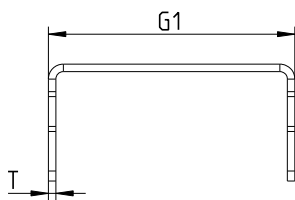


Typenr.	VVS nr.	L
275.070.056.20	15 5060.007	700
275.080.056.20	15 5060.008	800
275.090.056.20	15 5060.009	900
275.100.056.20	15 5060.010	1000

Krav til afstand fra væg til rendens lange side: 50mm
 Krav til afstand fra væg til rendens korte side: 100mm

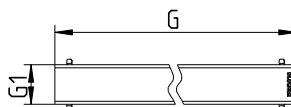
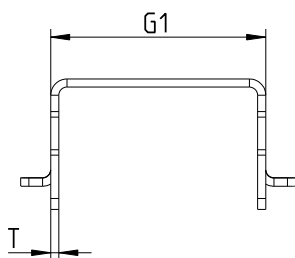
Riste

RIST LINE ATHENS



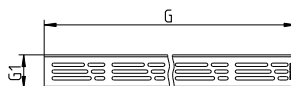
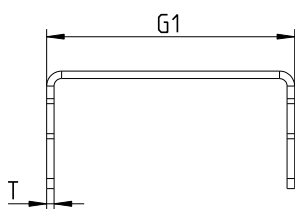
Typnr.	WS nr.	G	G1	T
697.005.030	15 5070.103	232	50	1.5
697.005.070	15 5070.107	632	50	1.5
697.005.080	15 5070.108	732	50	1.5
697.005.090	15 5070.109	832	50	1.5
697.005.100	15 5070.110	932	50	1.5

RIST LINE COPENHAGEN



Typnr.	WS nr.	G	G1	T
697.004.030	15 5071.103	232	40	1.5
697.004.070	15 5071.107	632	40	1.5
697.004.080	15 5071.108	732	40	1.5
697.004.090	15 5071.109	832	40	1.5
697.004.100	15 5071.110	932	40	1.5

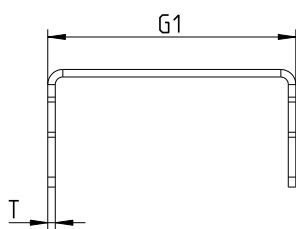
RIST LINE DETROIT



Typnr.	WS nr.	G	G1	T
697.006.030	15 5075.103	232	50	1.5
697.006.070	15 5075.107	632	50	1.5
697.006.080	15 5075.108	732	50	1.5
697.006.090	15 5075.109	832	50	1.5
697.006.100	15 5075.110	932	50	1.5

Riste

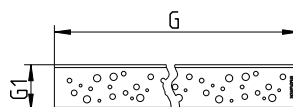
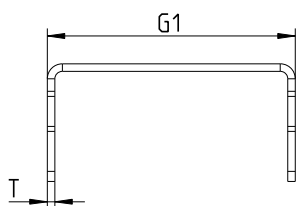
RIST LINE NEW YORK



Typenr.	VVS nr.	G	G1	T
697.007.030	15 5073.103	232	50	1.5
697.007.070	15 5073.107	632	50	1.5
697.007.080	15 5073.108	732	50	1.5
697.007.090	15 5073.109	832	50	1.5
697.007.100	15 5073.110	932	50	1.5

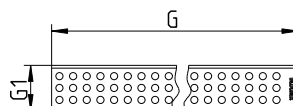
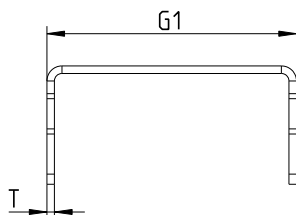
Ved installation af baderumsrende type 375 skal udløbet placeres til venstre. Derved sikre man, at bogstaverne i risten står korrekt.

RIST LINE OSLO



Typenr.	VVS nr.	G	G1	T
697.008.030	15 5074.103	232	50	1.5
697.008.070	15 5074.107	632	50	1.5
697.008.080	15 5074.108	732	50	1.5
697.008.090	15 5074.109	832	50	1.5
697.008.100	15 5074.110	932	50	1.5

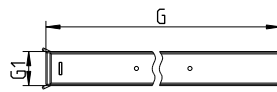
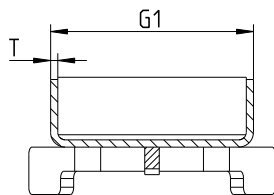
RIST LINE VIENNA



Typenr.	VVS nr.	G	G1	T
697.003.030	15 5072.103	232	50	1.5
697.003.070	15 5072.107	632	50	1.5
697.003.080	15 5072.108	732	50	1.5
697.003.090	15 5072.109	832	50	1.5
697.003.100	15 5072.110	932	50	1.5

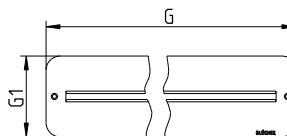
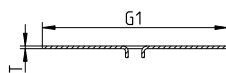
Riste

RIST LINE TOKYO



Typenr.	WS nr.	G	G1	T
697.009.030		224	42	1.5
697.009.070	15 5076.107	624	42	1.5
697.009.080	15 5076.108	724	42	1.5
697.009.090	15 5076.109	824	42	1.5
697.009.100	15 5076.110	924	42	1.5

RIST LINE COPENHAGEN VINYL

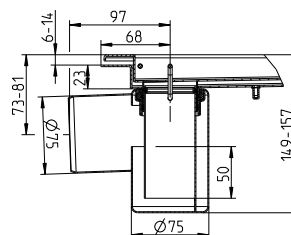
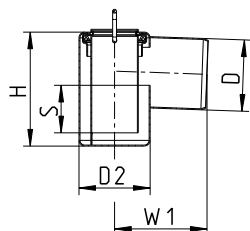


Typenr.	WS nr.	G	G1	T
697.104.070	15 5081.107	685	103	1.5
697.104.080	15 5081.108	785	103	1.5
697.104.090	15 5081.109	885	103	1.5
697.104.100	15 5081.110	985	103	1.5

Vandlåse

VANDLÅS TIL WATERLINE

TIL INDSTØBNING KAN IKKE EFTERMONTERES.

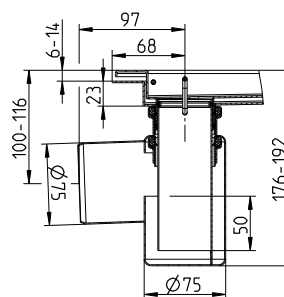
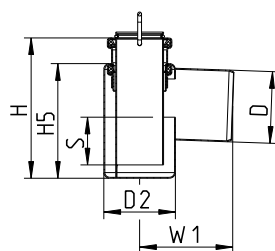


Typenr.	VVS nr.	D	D2	H	S	W1	Max Flow (l/s)
510.000.075	15 5059.113	75	75	120	50	97	0.6

Nøjagtigt flow afhænger af risten.

VANDLÅS TIL WATERLINE, FORHØJET

TIL INDSTØBNING KAN IKKE EFTERMONTERES.

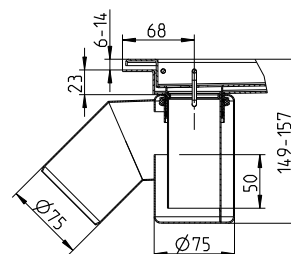
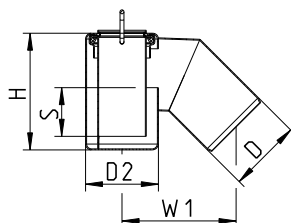


Typenr.	VVS nr.	D	D2	H	H5	S	W1	Max Flow (l/s)
510.002.075	15 5059.123	75	75	147	120	50	97	0.6

Nøjagtigt flow afhænger af risten.

VANDLÅS TIL WATERLINE 45 GRADER

TIL INDSTØBNING KAN IKKE EFTERMONTERES.

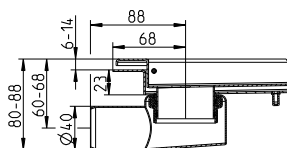
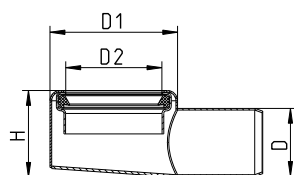


Typenr.	VVS nr.	D	D2	H	S	W1	Max Flow (l/s)
510.003.075	15 5059.133	75	75	120	50	117	0.6

Nøjagtigt flow afhænger af risten.

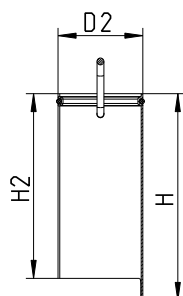
Andet tilbehør

UDLØBSDEL TIL WATERLINE



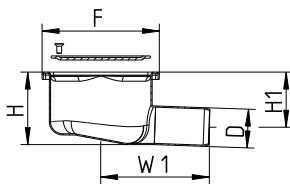
Typenr.	WS nr.	D	D1	D2	H
620.300.028	15 5059.040	40	75	56	51

STANDRØR TIL WATERLINE VANDLÅS



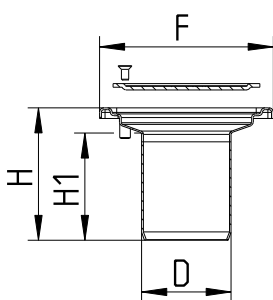
Typenr.	WS nr.	D2	H	H2
620.300.021		50	122	109

ALTANAFLØB TYPE 182
MED SKRUELÅS



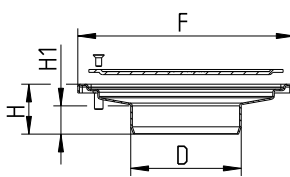
Typenr.	VVS nr.	D	F	H	H1	W1
182.105.032	15 3700.032	32	97x97	60	46	90

ALTANAFLØB 100X100 TYPE 183
MED SKRUELÅS



Typenr.	VVS nr.	D	F	H	H1
183.101.040	15 3701.040	40	97x97	62	47
183.101.050	15 3701.050	50	97x97	74	60
183.101.075	15 3701.075	75	97x97	26	20

ALTANAFLØB 150X150 TYPE 183
MED SKRUELÅS



Typenr.	VVS nr.	D	F	H	H1
183.151.075	15 3701.175	75	147x147	34	19
183.151.100		100	147x147	35	25