



Linjeafvanding

Klasse A-B-C til let trafik
Standard system

Produktbeskrivelse

Wipotons afløbsrender STANDARD og STANDARD C i polymerbeton har mange fordele mht. materiale og form og er op til 70-80% lettere end sammenlignelige betonrender.

Renderne er ideelle til bolig-, gård-, have- og landskabsområder og dræner dem hurtigt og pålideligt.

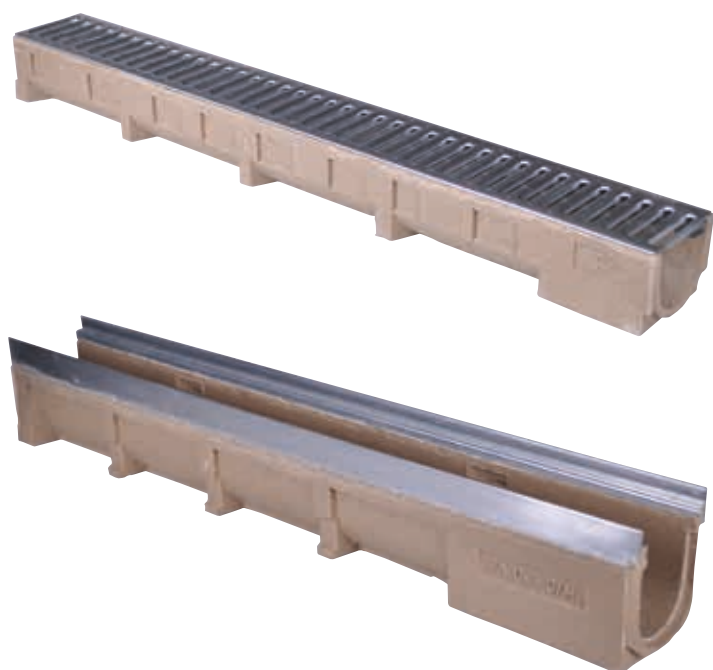
Store mængder vand er ikke nogen udfordring Wipotons afløbsrender STANDARD og STANDARD C - med Wipoton er du altid på den sikre side.

Overblik over fordelene

- Lav vægt, gør dem lette at installere selv til bolig- og forretningsområder
- Modstandsdygtig over for frost og vejsalt
- Pålidelig i brug
- Selvrensende pga. særlig form med trafiksikker, fast låsefunktion

WipoTon





Indholdsfortegnelse

Brugsmuligheder 4

Egenskaber 5

Afløbsrendeafsnit STANDARD 6

- Nominel bredde 100 mm med spalte-, gitter- eller støbt rist
- Stort udvalg af tilbehør

Afløbsrende STANDARD C7

- Nominel bredde 100 mm
- Fås i højder mellem 60 og 295 mm
- Fås med trappefald
- Linjeafvanding på forespørgsel
- Fås med forskellige gitre

Installation og montering 8/9

- Afløbsrender STANDARD / STANDARD C

Montering af afløbsrender 10

Drænene i oversigten 11



Brugsmuligheder

Afløbsrender STANDARD uden karme

Afløbsrenden STANDARD er nem og hurtig at montere, er særligt velegnet til boligen, gården og haven og dræne overflader hurtigt og pålideligt.

Især den lavere vægt i forhold til beton gør forarbejdet ekstremt nemt. Bundens specielle udformning øger rendens selvrensende effekt og forbedrer dens bæreevne.

Det medfører vægtbesparelser og gør det meget lettere at lægge renderen.

Den frostbestandige afløbsrender fremstilles i polymerbeton, der har en høj modstandsdygtighed over for slid. Du kan både få lette spalteriste af galvaniseret stålriste og riste i støbejern.

Afløbsrende STANDARD C med karm

Ved øgede krav, som fx kræves ved større parkeringsarealer, indkørsler til industriområder, fodgængerzoner eller andre offentlige områder, er afløbsrenden STANDARD C udstyret med en karm af stål i forhold til STANDARD-versionen. Derved opnås en bæreevne i færdselsområdet på op til 25 t (klasse C).

Renden har ikke eget fald. Tre forskellige installationshøjder tillader montering i et trappefald. Basiselementets start- og endestykker er forsynet med tilsvarende profiler aht. nem sammenkobling oven på byggelementerne.

Til belægning af renderne, som fås i længder på 50 cm og 100 cm, findes der riste i følgende versioner:

- Spalterist, galvaniseret
- Galvaniseret gitterrist (klasse B)
- Dobbelt spalterist, galvaniseret (klasse C)
- Spalterist af støbejern (klasse C)
- Sandfang som overgangsstykker til kanalføring er udstyret med galvaniserede mudderspande og aftagelig vandlås





Egenskaber



Nem installation

Lav egenvægt af basiselementer og enkel håndtering sikrer fagfolk og bygherrer let og sikker installation.



Kemisk resistens

Høj resistens over for kemikalier betyder, at rendern også kan bruges til krævende opgaver i kemisk industri.



Forskellige riste med bæreevne op til 25 t

Renden STANDARD C klarer al færdsel op til 25 tons



Frost- og vejsaltresistent

Polymerbeton er vandafvisende takket være dens indhold af syntetisk harpiks og yder derfor stor modstand over for frost og vejsalt



Afløbsrender STANDARD



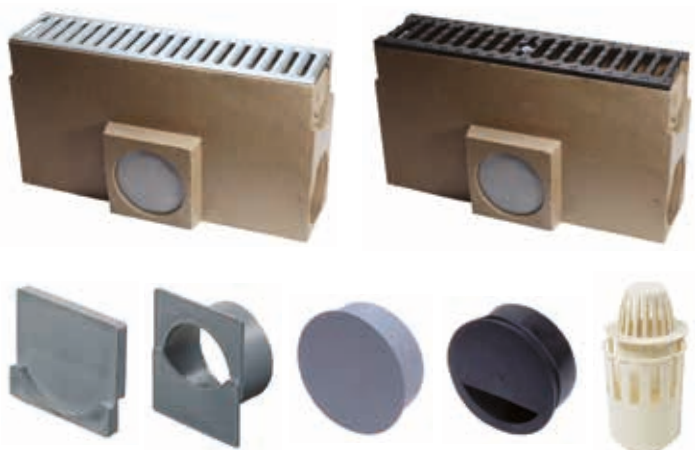
Med galvaniseret spalterist

Indbygningslængde	Indbygningsbredde	Indbygningshøjde	Nominel bredde
500 mm	125 mm	95 mm	100
1000 mm	125 mm	95 mm	100

Med støbejernsrist

Længde	Bredde	Højde	Nominel bredde
500 mm	125 mm	100 mm	100
1000 mm	125 mm	100 mm	100

Tilbehør STANDARD



Sandfang med galvaniseret spalterist

Indbygningslængde	Indbygningsbredde	Indbygningshøjde	Nominel bredde
500 mm	125 mm	275 mm	100

Indløbskasse med støbejernsrist

Indbygningslængde	Indbygningsbredde	Indbygningshøjde	Nominel bredde
500 mm	125 mm	275 mm	100

Endevæg af PVC (med eller uden støtte)

Vandlås til sandfang af PVC

Støtte til sandfang af PVC

Bladfang af PVC, nominel bredde 100

Afløbsrende STANDARD C

Linjeafvandning med rendeelement i polymerbeton og karm i galvaniseret stål (2 mm)



Tilbehør STANDARD C



Med trappefald

Indbygning-længde	Indbygning-bredde	Indbygning-højde	Nominal bredde	Stk./pl.
500 mm	131 mm	60 mm	100	104
500 mm	131 mm	80 mm	100	104
500 mm	131 mm	100 mm	100	104
500 mm	131 mm	148 mm	100	104
500 mm	131 mm	198 mm	100	104
500 mm	131 mm	248 mm	100	104
500 mm	131 mm	295 mm	100	104
1000 mm	131 mm	60 mm	100	52
1000 mm	131 mm	80 mm	100	52
1000 mm	131 mm	100 mm	100	52
1000 mm	131 mm	148 mm	100	52
1000 mm	131 mm	198 mm	100	52
1000 mm	131 mm	248 mm	100	52
1000 mm	131 mm	295 mm	100	52

Uden trappefald

Indbygning-længde	Indbygning-bredde	Indbygning-højde	Nominal bredde	Stk./pl.
500 mm	131 mm	100 mm	100	104
500 mm	131 mm	158 mm	100	104
1000 mm	131 mm	100 mm	100	52
1000 mm	131 mm	158 mm	100	52

Sandfang med spand, galvaniseret

Indbygning-længde	Indbygning-bredde	Indbygning-højde	Nominal bredde	Stk./pl.
500 mm	131 mm	450 mm	100	20
500 mm	131 mm	580 mm	100	20

Endevæg Universal, som passer til render med højder mellem 100 og 295 mm

Overgangsstykke til trappefald

Spalterist, galvaniseret klasse A (låsbar)

Indbygning-længde	Indbygning-bredde
500 mm	123 mm
1000 mm	123 mm

Gitterrist, galvaniseret klasse B (låsbar)

Indbygning-længde	Indbygning-bredde
500 mm	123 mm
1000 mm	123 mm

Spalterist, galvaniseret klasse A (låsbar)

Indbygning-længde	Indbygning-bredde
500 mm	123 mm
1000 mm	123 mm

Spalterist af støbejern klasse C (låsbar)

Indbygning-længde	Indbygning-bredde
500 mm	123 mm

Installation og montage

Som en sikkerhedsforanstaltning skal udgravningens fundament komprimeres, for at forhindre en eventuel sætningsskade. Forud for monteringen af renderne, kræves der et bundsikringslag med rendens fald, og der skal etableres en plan støtteflade til betonfundamentet. Tilpasninger i rendelegemets basisflade aht. tilslutning af afløbsrør foretages grundlæggende ved at slå med en hammer indefra og udad.

For at gøre dette skal du lægge renden fladt på jorden og åbne den med forsigtige slag med spidsen af hammeren. For at undgå risikoen for revner eller utilsigtet brud, anbefaler vi at perforere præformen forsigtigt med en spids mejsel. Sideværts præforme kan færdigbehandles med bor og borekroner for at undgå brud på renden.

1. Installationen af renden starter altid ved anlæggets laveste punkt. Her skal man sørge for, at rendernes endefladerne/stødkanter er fri for snavs og aflejringer, så man kan opnå en tæt samling mellem de enkelte rendestykker.
2. Man skal sørge for at renden hviler på hele betonfundamentets flade, uden dannelse af hulrum. Vi anbefaler at lave et fremspring på betonfundamentet ved afslutningen af rendelinjen for at sikre en tilstrækkelig belastningsfordeling.
3. Aht. korrekt installation af render, er der anbragt strømningspile på ydervæggen.
4. Rendens øverste kant skal permanent ligge 3-5 mm dybere end den efterfølgende belægning i afløbsområdet. Vær opmærksom på mulig efterfølgende komprimerings- og sætningprocesser.
5. Ved komprimering af de omkringliggende områder, skal renden beskyttes mod mekaniske skader. For at undgå komprimering af rendelegemet skal risterne monteres før komprimerings- og/eller belægningsarbejder.

6. Render kan tilsluttes direkte til den tilstødende belægning.
7. Kantstykkerne af beton kan føres op til rendens øverste kant.
8. Kantstykkernes betonkvalitet skal altid matche kørebanens betonkvalitet.
9. Overfladebelægninger skal tilpasses renden uden mellemrum. Plader og belægninger kan lægges direkte på renden. Dilatationsfuger bør undgås. Ved fittings eller skårne sten lægges der en løberblok mellem renden og belægningen.
10. Ved brug af løberblokke af beton, skal overgangene til et eventuelt efterfølgende betondæk udføres med en dilatationsfuger med fugelukning.
11. Renderne kan principielt altid forkortes på stedet. Det skal bemærkes, at man så vidt muligt bør montere den forkortede rende i en af enderne af afløbsrenden. Rendens og ristens skårne kanter skal afgrates. Risten bør altid have mindst en lås efter afkortningen.
12. Tilpasninger i rendelegemets basisflade aht. tilslutning af afløbsrør foretages grundlæggende ved at slå med en hammer. For at undgå risikoen for revner eller utilsigtet brud, anbefaler vi at perforere præformen forsigtigt med en spids mejsel. Sideværts præforme kan færdigbehandles med bor og borekroner for at undgå brud på renden.

Bemærk/anbefaling

Ved installationen i jorden bør man bruge Wipotons afløbsrender med betonbelægning iht. EN 1433 for at opnå den ønskede belastningsklasse.



Installation STANDARD - Vej

- | | |
|------------------------------------|----------------------|
| 1 Sandfuge omkring 10 mm belægning | 4 Toplag |
| 2 Belægningsunderlag | 5 Bindelag |
| 3 Bærelag | 6 Bituminøst bærelag |
| | 7 Bærelag |



Installation STANDARD - Gård og indkørsel

- | | |
|------------------------------------|----------------------|
| 1 Sandfuge omkring 10 mm belægning | 4 Pladelag |
| 2 Belægningsunderlag | 5 Belægningsunderlag |
| 3 Bærelag | 6 Bærelag |



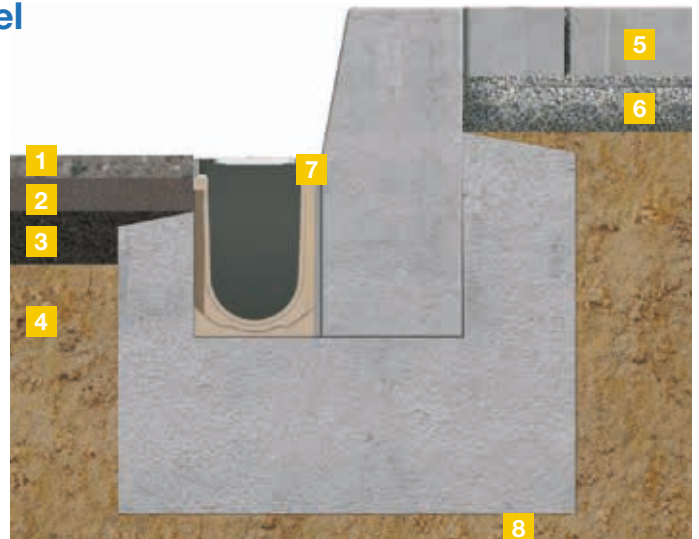
Installation STANDARD - Vej

- | | |
|------------------------------------|--|
| 1 Sandfuge omkring 10 mm belægning | 6 Bituminøst bærelag |
| 2 Belægningsunderlag | 7 Beton C 30/37 XF 4, XD 3, XA 2, XM 1 |
| 3 Bærelag | 8 Bærelag |
| 4 Toplag | |
| 5 Bindelag | |



Installation STANDARD - Gård og indkørsel

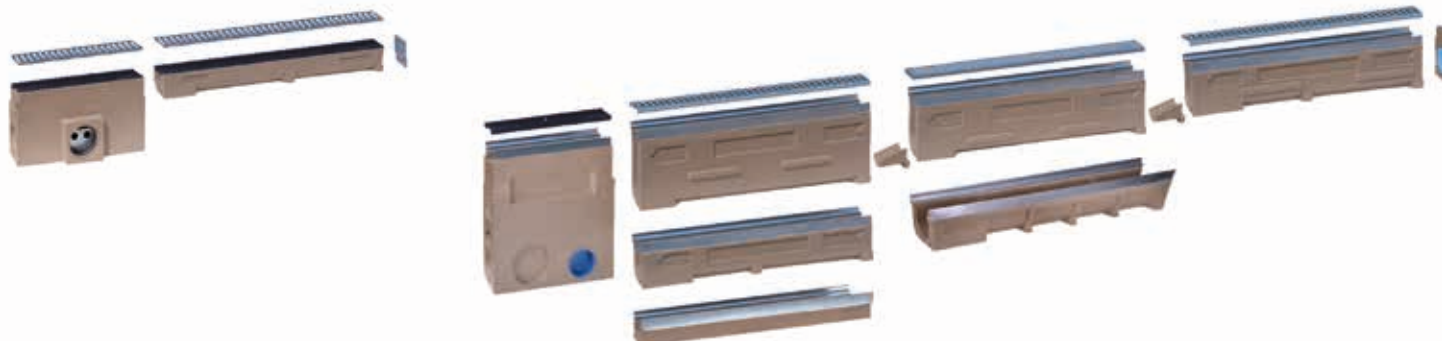
- | | |
|----------------------|----------------------|
| 1 Støbeasfalt 2-lags | 5 Belægning |
| 2 Bindelag | 6 Belægningsunderlag |
| 3 Bituminøst bærelag | 7 Bituminøst bærelag |
| 4 Bærelag | 8 Bærelag |



Montering af afvandsrender

STANDARD

STANDARD C



Gradienterne i oversigten

Som en sikkerhedsforanstaltning skal udgravningens fundament komprimeres, for at forhindre en eventuel sætningsskade. Forud for monteringen af renderne, kræves der et bundsikringslag med rendens fald, og der skal etableres en plan støtteflade til betonfundamentet.

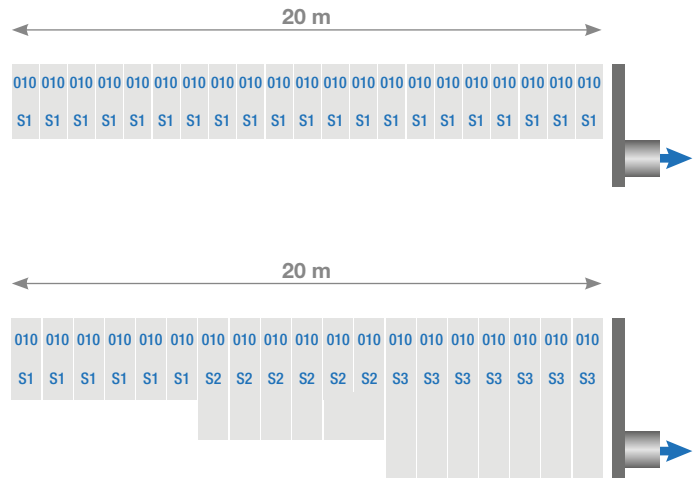
Vandspejlsfald

Installationen af rendesystemerne STANDARD og STANDARD C uden fald kommer altid i betragtning, når der enten er tilstrækkeligt naturligt fald eller der ikke kræves noget fald (fx foran garagen) eller denne ikke er teknisk mulig (fx ved lav indbygningshøjde).

Trappefald

Trappefaldet bygges med rendeelementer i forskellige indbygningshøjder

Faldene



Vi vil også gerne have dig som kunde



Som kunde hos Trade-Line får du adgang til markedets stærkeste produktprogram til kloakbranchen og et særdeles velassorteret lager. Du får også gebyrfri levering med vores egne lastbiler, men frem for alt får du et samarbejde med vores team af dedikerede medarbejdere. De forstår dine daglige udfordringer, kender faget og vil gøre alt for, at du lykkes med dine projekter. Ring til os næste gang du har brug for et godt råd og produkter til konkurrencedygtige priser.



TRADE-LINE[®]